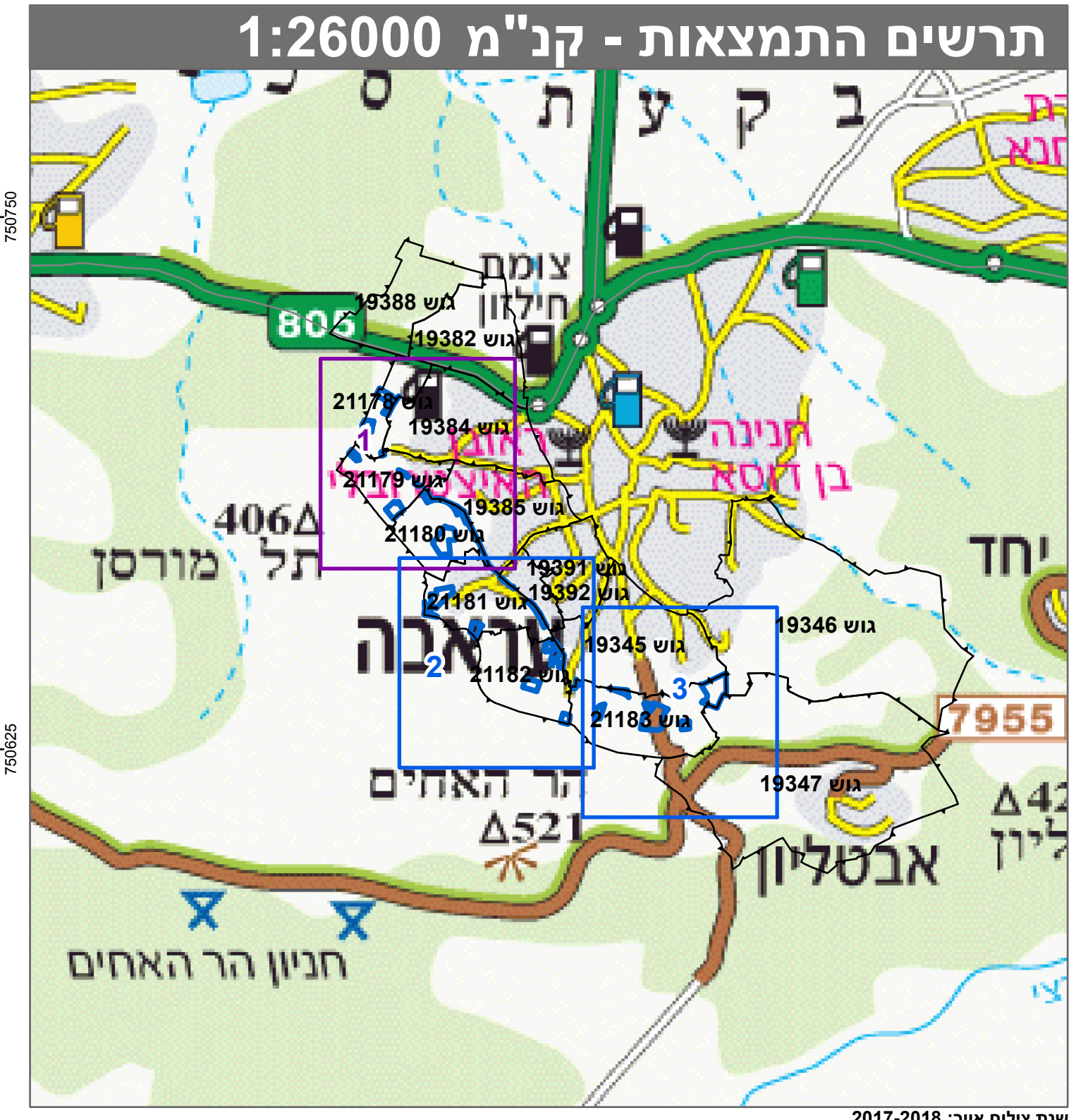


### מקרא

סטחים פתוחים מנכים ומסודרת צביר  
 מנכים ומסודרת ציבור  
 מנכים ב  
 אתר עתידית/אתר הסטור  
 גבול מחסם  
 להרסה

גוש 1224  
 גוש 1224  
 גוש 1224



חוק התכנון והבנייה, התש"ל-1965  
תכנית מתאר מקומית

מס' 262-0575738

ג/24081 תכנית להגדלת אחוזי בנייה בעראבה.

תשריט מצב מוצע	גיליון 1 מתוך 3
מחוז	צפון
מרחב תכנון מקומי	לב הגליל
רשות מקומית	סחי'ן, עראבה
ישוב	עראבה, סחי'ן
תכנית בסמכות	מחוזית
איחוד וחלוקה	ללא איחוד וחלוקה
היתרים או הרשאות	תכנית שמכוחה ניתן להוציא היתרים או הרשאות
מונה תדפיס התשריט	12
מועד הפקה	10/06/2020
שטח התכנית	76.958 דונם קנה מידה 1:1250

### אישורים בתכנית מס' 262-0575738

### שמות\*

מגיש התכנית	ועדה מקומית
עורך ראשי	תאגיד: לב הגליל
יזם	פאלח גבאים תאגיד: משרד פרטי להנדסה ועדה מקומית תאגיד: לב הגליל

### בעלי עיני בקרקע\*

בעלות מדינה  
תאגיד: רמ"י

### טבלת גושים וחלקות\*

מספר גוש	כל הגוש	מספר חלקות בשלמותן	מספר חלקות במספר חלקות
21178	החלק	13-14, 21, 36-37	18-19, 61
21179	החלק	57, 59	69, 82, 112, 117
21180	החלק	6, 18, 53	12, 14, 19, 22-23, 27, 116
21181	החלק	102	46, 83, 86, 88, 93, 95, 102
21182	החלק	94	15, 27, 31-32, 55, 63, 74, 90
21183	החלק		43, 86, 88

\* הרשימה המלאה מפורטת בהוראות התכנית / בהודעה שפורסמה בעיתון ובתקשורת הרגילה. הרני מצהיר בזאת כי המפה הטופוגרפית/המצבית המהווה רקע לתכנית זו, נערכה על ידי ביום 15.8.18 והיא הוכנה לפי הוראות נוהל מבא"ת ובהתאם להוראות החוק ולתקנות המודדים שבתוקף. דיוק הקו הכחול והקדסטרי: מדידה גרפית בדארנה מוניב 1134 שם המודד מספר רשיון חתימה תאריך