

לכל המעוניין, תאריך פרסום 23/03/2022

א.ג.נ.

הנדון: חומר על נגישות הספרייה עראבה בנוסף  
לחומרים שפורסמו הרבה שנים לפני שנת 2017  
הספרייה בעראבה ממוקמת במבנה ייעודי חדיש  
בעיריית עראבה...

בקומת הספרייה יש כמה כניסות וממוקמת בקומת  
קרקע ואין צורך לשימוש במעלית למרות זאת יש  
שתי מעליות מקומת החניון עד הספרייה ...  
היא נגישה עם חנייה כולל חניית נכים...  
מותאמת ומאובזרת בהתאם להנחיות, כולל שירותי  
נכים ייחודיים...

הספרייה ממוחשבת עם אינטרנט אלחוטי, ומאפשרת  
להכין שיעורים ועבודות וכוללת פינות ללמידה  
וקריאה אינטימית עם אווירת למידה שקטה ומזמינה.  
לאוכלוסיית הנכים ישנה אפשרות לשבת ליד  
שולחנות וכסאות מותאמים...

הספרייה מצוידת בציוד שמע לנכים כבדי שמיעה  
ובנוסף בספרייה ישנה ערכת תקשורת המותאמת  
ומאושרת לשימוש הנכים משתמשי הספרייה...

אנו נמצאים בתהליך רכישת ציוד לכבדי ראייה  
ועיוורים המותאמים לשפת בריל כולל ציוד מחשוב  
עם תוכנות מותאמות.

בכבוד רב,  
הספרייה הציבורית עראבה

تاريخ النشر 23/03/2022

الجمهور الكريم

تحية طيبة وبعد،

الموضوع: الإتاحة والوصول في المكتبة العامة في عرابة  
معلومات ومواد إضافية عدا عن تلك التي تم ادراجها بموقع  
البلدية سنوات عديدة قبل 2017

تتواجد المكتبة العامة في عرابة في مبنى مخصّص وحديث وله  
عدّة بوابات.

المكتبة موجودة في الطابق الأرضي، لذلك لا حاجة لاستعمال  
المصعد للوصول إليها، وهي ملائمة لذوي الاحتياجات الخاصة،  
وبجانباها موقف للسيارات، بما في ذلك أماكن لذوي الاحتياجات  
الخاصة.

المكتبة ملائمة ومجهزة حسب التوجيهات، بما في ذلك مراحيض  
لذوي الاحتياجات الخاصة.

تحتوي المكتبة خدمات رقمية، وهي مزودة بالإنترنت اللاسلكي  
(واي فاي)، فهي تمكّن (بما فيهم طلاب الجامعات) من تحضير  
الوظائف والأبحاث، وتحتوي على زوايا خاصة للدراسة، حيث  
يسود جوّ تعليمي هادئ ومريح. بالإضافة إلى ذلك تتوفر الإمكانيّة  
لذوي الاحتياجات الخاصة باستعمال الطاولات والكراسي الملائمة  
خصيصاً لهم/ن.

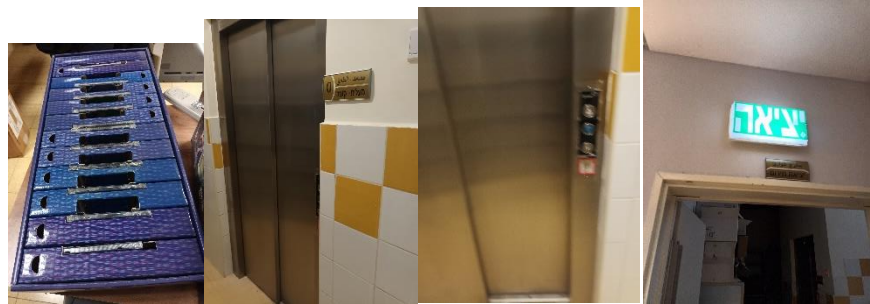
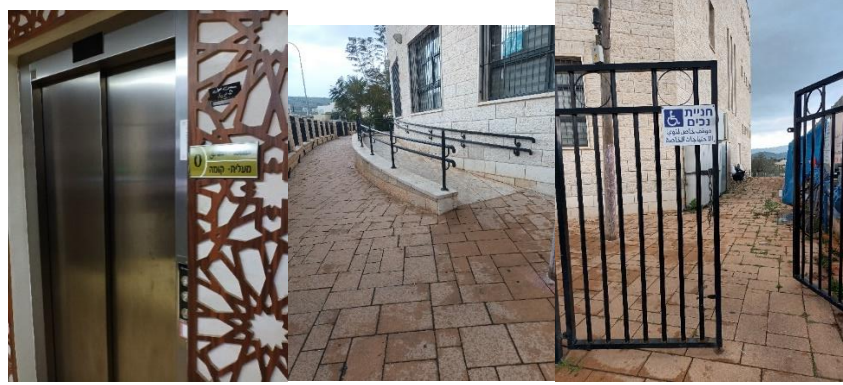
المكتبة مزودة بأجهزة سمعية للذين يعانون من ضعف بحاسة  
السمع، ولا ننسى وجود رزمة لآليات تواصل ملائمة ومناسبة  
ومصادق عليها لاستعمال رواد المكتبة من ذوي الاحتياجات  
الخاصة.

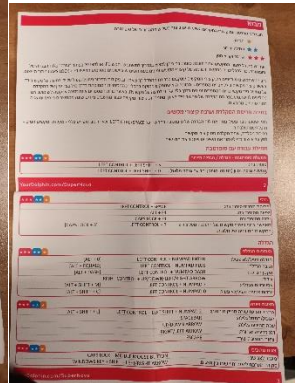
نعمل على توفير معدّات ملائمة للغة "بريل" للذين يعانون من  
مشاكل النظر، بما في ذلك معدّات محوسبة التي تحتوي على  
البرامج المناسبة.

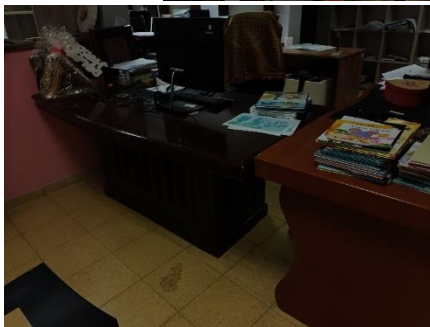
باحترام،

المكتبة العامة عرابة

نماذج وعينات عن الاتاحة لذوي الاحتياجات الخاصة (يوجد  
إمكانية الحصول على المزيد من التفاصيل بكل الطرق  
المتوفرة...)





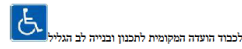




1	מס' הבנין	מנה עיריית עראבה קומת קרקע ספרייה נגישים
	תאריך: 1938	מס' חלקה: 27
	מס' חשיר הנגיה להקמת הבנין	מס' חשיר הנגיה להקמת הבנין
	728112	מס' חשיר הנגיה להקמת הבנין
4	מס' בעל הארץ	מס' בעל הארץ
	מס' מלא: מע"ית עראבה	מס' מלא: מע"ית עראבה
	מס' חשיר	מס' חשיר
	מס' חשיר	מס' חשיר

א. אי. הוועם פתח. מורשה לנגישות מבנים תשתית מוכיחה פתוח בה"כ  
 1. איך רשאי לתקן חשיר דעת זו קטור לבצע עבודת. כל העבודות כמפורט בטופס זה אמנם נחשבות  
 דת"ם זו מנתת ל"ם מיסב קיטול דת"ם ואסור שיסיים הפקעתו. חשיר דעת זאת לש"ך הוועם  
 חשיר

מס' הוועם	מס' הוועם	מס' הוועם
025992850	מס' הוועם	מס' הוועם
5476238	מס' הוועם	מס' הוועם
מס' הוועם	מס' הוועם	מס' הוועם
מס' הוועם	מס' הוועם	מס' הוועם
מס' הוועם	מס' הוועם	מס' הוועם



## לכבוד הועדה המקומית להנדון ובנייה לב הגליל

הנדון: אישור נגישות . למבנה מעוצה קומת קרקע ספרייה ציבורית במבנה הערייה

אישור זה ניתן לאחר בדיקה בשטח והתאמת ו פיתוח קיימת כניסה נגישה שהיא מתחברת מהחנייה עד לכניסה ראשית לספרייה דרך כבש מותאם לאנשים עם מוגבלות כניסה לבנין הכניסה המיועדת לבנין היא כניסה נגישה ותואמת להוראות ת"י 1918 חלק 2 בסעיף הדן בכניסות נגישות. דלת כניסה ראשית מתאים. והידיית של הדלת היא בניגוד חזותי בדלתות, מחיצות וקירות שקופים מתקיימות ה וראות סעיף 13.2.2.2 בת"י 1918 חלק 4. והפרש הגובה בין מפלס רצוף פנים וחוף הוא 5.1 ס"מ שירותים קיים 2 תאי שירותים לשני המינים ואחד לגברים ו אחד לנשים שהוא מאובזר ותקני . וקיימת חנייה נגישה תואמת לדרישות בכבוד רב בכבוד רב דראושה שריף עלי מורשה נגישות מת"ם מבנים תשתית וסביבה בנויה

